



EUROPÄISCHE UNION
Europäischer Sozialfonds



RKW
Kompetenzzentrum



Gründungsgeschehen in Brandenburg – was zeichnet gute Gründerökosysteme aus?

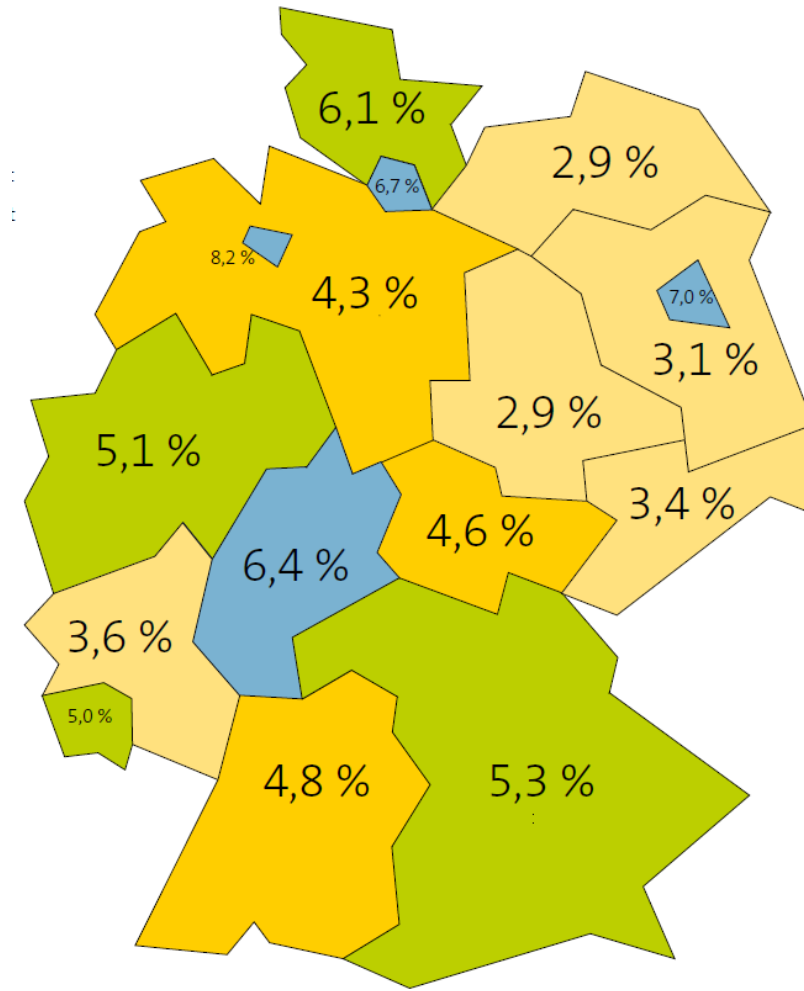
ESF+ 2021-2027 in Brandenburg: Themenworkshop Beschäftigung, 27. August 2020

Dr. Matthias Wallisch
RKW Kompetenzzentrum

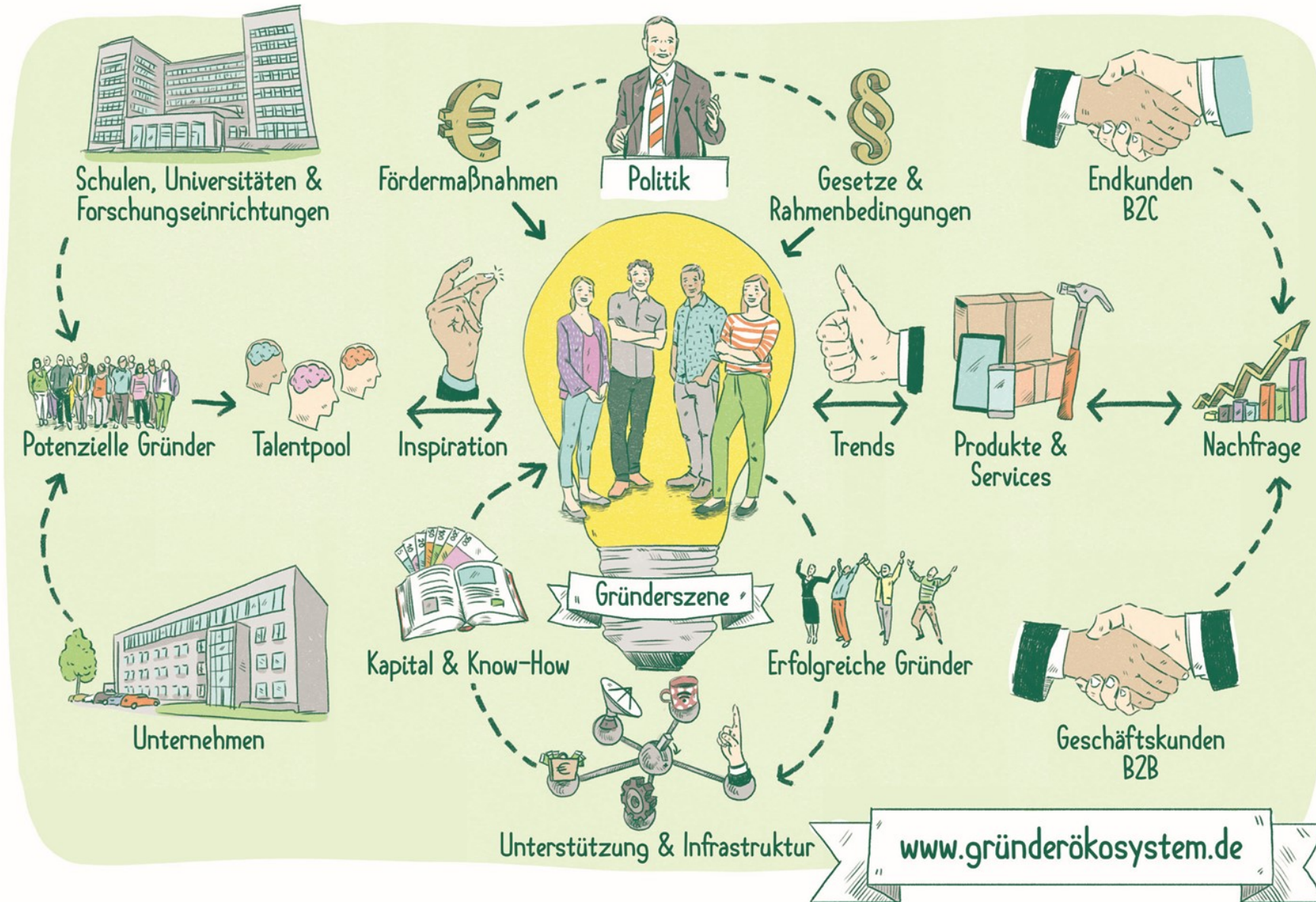
Unternehmensgründungen in Deutschland

Total Early-Stage
Entrepreneurial-Activity (TEA)
2014 – 2018 (%)

- ≤3,8 % Bundesländer mit sehr verhaltener Gründungsintensität
- ≤5,0 % Bundesländer mit eher verhaltener Gründungsintensität
- ≤6,2 % Bundesländer mit hoher Gründungsintensität
- ≤8,4 % Bundesländer mit sehr hoher Gründungsintensität



Quelle:
Global Entrepreneurship Monitor



Entwicklung von Gründerökosystemen

Vier Grundannahmen

1. Entrepreneurs must lead the startup community
2. The leaders must have a long-term commitment
3. The startup community must be inclusive of anyone who wants to participate in it
4. The startup community must have continual activities that engage the entire entrepreneurial stack

Brad Feld 2012: Startup Communities – Building an Entrepreneurial Ecosystem in Your City



EUROPÄISCHE UNION
Europäischer Sozialfonds



RKW
Kompetenzzentrum



Dr. Matthias Wallisch

Fachbereichs Gründung

wallisch@rkw.de

RKW Kompetenzzentrum
Düsseldorfer Straße 40 A
65760 Eschborn

Gefördert durch:



aufgrund eines Beschlusses
des Deutschen Bundestages